



ALTISCAN V2

ROBOT MAGNÉTIQUE SANS FIL

Dès qu'il s'agit de mesures d'épaisseurs en hauteurs, les contraintes explosent.

Le PM2I, les codes API653 et EEMUA159 recommandent de la mesure d'épaisseur UT sur la robe et le toit des bacs de stockage. Ces travaux en hauteurs sont habituellement effectués avec des échafaudages ou des cordistes.

Dans le même temps, le robot magnétique s'impose en réduisant significativement le temps, les coûts et la prévention des risques. A minima, ces solutions sont limitées par la météo, la fiabilité et les contraintes budgétaires.

Parallèlement, la main d'oeuvre expérimentée se fait rare et les nouveaux opérateurs demandent des solutions toujours plus innovantes, productives et résilientes.

L'ALTISCAN V2 redéfinit le standard des contrôles robotisés.





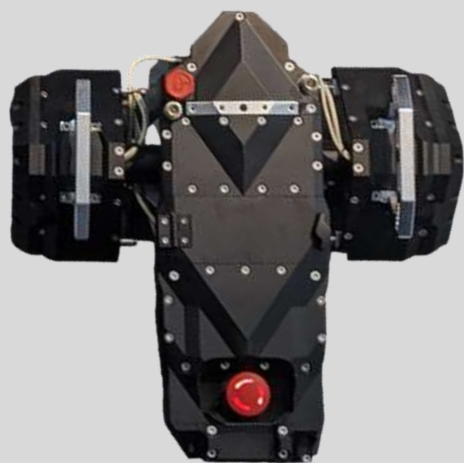
L'INNOVATION PAR LE TERRAIN

ALTISCAN a permis le contrôle de milliers de bacs de la Scandinavie à l'Afrique, pour une large gamme de rugosité, d'épaisseurs et de conditions météo.

En contacts privilégiés avec les opérateurs et utilisateurs finaux, 8 ans de retours d'expériences collectés ont déterminés la nouvelle génération de robot magnétique.

ATOUS

- **Rapidité** : 20cm/s, 12m/min,
- **Résistance** : durci et IP67,
- **Sécurité** : 135kg à l'arrachement,
- **Fiabilité** : pas de connecteurs,
- **Précision** : excellent rapport signal sur bruit sur les surfaces difficiles.



CAS D'APPLICATIONS

L'ALTISCAN V2 permet de contrôler les robes et toits des bacs de stockage, les fours, les pieux, les équipements sous pression, les navires, etc.



For a safer world.



FONCTIONNALITÉS

SURFACES INSPECTÉES

- Matières : acier
- Température de paroi : de 0°C à 70°C
- Épaisseur de paroi : 2 - 50mm
- Épaisseur max. de peinture : 1mm
- Courbure max. : 2m

PORTEUR

- Dimensions : 45X40X20cm
- Poids : 14kg
- Magnétisme : 135kg à l'arrachement
- IP67 : résistant à l'eau (30min, 1m de fond)
- Précision de l'encodeur : 0.1% FS
- Gamme sans-fil: 80m LOS
- Camera: faible latence 720p – 4K in option

RÉSERVOIR D'EAU

- Autonomie : 1L d'eau embarqué – 40m
- En option réservoir externe de 20L
- Pilotable depuis PC

BATTERIE

- Tension : 24V DC
- Type : Lithium ion
- Autonomie : 3h/batterie
- 3 batteries

MESURES ULTRASON

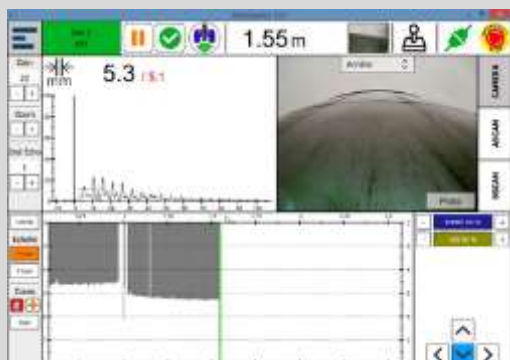
- Capteur : ultrason émission/réception
- Précision standard : +/-0,15mm
- Couplant : eau
- Fréquence/Diamètre : 5Mhz/2x5,5mm
- Voltage: 0V - 200V
- Fréquence d'échantillonnage: 80Mhz
- Gain ajustable : 0 - 60dB
- Visualisation: affichage A&B-scan
- Fréquence acquisition : 1 mesure/cm
- Portes : ajustables
- Certification : NF EN ISO 15317 (UTM)

ACQUISITION

- Ordinateur : Panasonic CF31 ou CF19
- Format de sauvegarde : .csv ; .jpg
- Suite logiciel : DATASCAN (acquisition), DATAREPORT (traitement), A&B-scan, fusion, signal numérisé

CONDITIONS DE FONCTIONNEMENT

- Température d'intervention : de 1° à 40°C
- Vent : <35 km/h
- Pluie : compatible





QUI SOMMES NOUS

ROBOPLANET développe des équipements de CND depuis 2008 pour une grande variété d'industries : marine, défense, énergie, industries lourdes. Notre ambition est de fournir des équipements sécurisants, performants et agréables à utiliser au quotidien. 14 ans de retours d'expériences et de partenariats avec les industriels et les opérateurs, nous permettent de construire le future du CND.

AUTRES PRODUITS

- **UT_POLE** : perche télescopique CND de 12 m,
- **UT_ROVER** : rover sans fil pour zones inaccessibles,
- **Logiciels** : acquisition et traitement des données automatisés.

RÉFÉRENCES



CONTACT

ROBOPLANET | 6 rue Rose Dieng Kuntz, 44300 Nantes, FRANCE
+33 2 52 10 72 51 | contact@roboplanet.fr | <http://roboplanet.fr/>



For a safer world.